

NUOVO CORONAVIRUS

INFORMAZIONI

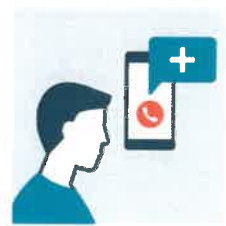
NOVITÀ



Tenersi a distanza



In caso di febbre e tosse rimanere a casa



In caso di dubbio:

- non andare al pronto soccorso per limitare il rischio di contagio.

- contattare il proprio medico di famiglia se si ritiene di essere stati contagiati.

In caso di domande chiamare la hotline al numero **0800 144 144**, attiva tutti i giorni dalle **7.00 alle 22.00**.

ALTRETTANTO IMPORTANTE



Lavarsi accuratamente le mani



Evitare le strette di mano



Gettare il fazzoletto usato in un cestino



Tossire o starnutire in un fazzoletto o nella piega del gomito



Non toccarsi bocca, occhi e naso con le mani



Usare la mascherina solo se si sospetta di essere malati o se si assistono persone malate



Non prendere antibiotici se non prescritti dal medico

NUOVO CORONAVIRUS

PROTEZIONE DELLE PERSONE PIÙ VULNERABILI

Raccomandazioni per le persone vulnerabili (come anziani, persone affette da malattie croniche)



Limitare i contatti per ridurre il rischio di contagio



Evitare il più possibile i luoghi affollati



In caso di dubbio:

- non andare al pronto soccorso per limitare il rischio di contagio.

- contattare il proprio medico di famiglia se si ritiene di essere stati contagiati.

In caso di domande chiamare la hotline al numero **0800 144 144**, attiva tutti i giorni dalle **7.00 alle 22.00**.

Raccomandazioni per familiari e amici



Rimanere in contatto regolare con i propri cari privilegiando il telefono



Evitare che le persone vulnerabili accudiscano bambini con sintomi influenzali

Comportamenti preventivi



Lavarsi accuratamente le mani



Evitare le strette di mano



Gettare il fazzoletto usato