

**Comunicazione importante per la ricezione
delle reti TV della SSR dall'antenna (DVB-T)**Operazioni | Servizi Nazionali
Distribuzione
Fernsehstrasse 1-4
8052 Zurigo

Maggio 2016

Gentile Signora, egregio Signore,

in seguito a un riordino delle frequenze in Svizzera, la SRG SSR dovrà modificare il canale di ricezione del digitale terrestre (DVB-T) nella regione Ticino. Al contempo, provvederà ad adeguare la potenza dei singoli trasmettitori.

Data: a causa del riordino summenzionato, la ricezione TV via etere (DVB-T) sarà interrotta nella Sua regione ad **agosto 2016**. La durata dell'interruzione sarà di massimo tre ore per ogni ubicazione degli impianti di trasmissione.

Importante: saranno interessati solo quei telespettatori che ricevono le reti TV (RSI LA 1, RSI LA 2, RTS Un e SRF 1) via etere (DVB-T). La modifica non avrà invece alcuna ripercussione sulle altre modalità di ricezione.

Procedura: un messaggio in sovraimpressione segnalerà agli utenti del digitale terrestre l'imminente cambio di canali. L'indicazione sarà trasmessa più volte al giorno sulle reti TV interessate durante la settimana precedente la modifica.

I telespettatori che vedranno questo messaggio dovranno riprogrammare il proprio televisore o decoder **dopo il cambio di canali** oppure lanciare una nuova ricerca dei canali. Per maggiori dettagli in proposito si rimanda alle istruzioni per l'uso dell'apparecchio di ricezione.

Trasmettitore Passo del Monte Ceneri:	dal canale 49 al canale 47
Trasmettitori Brione e Monte San Salvatore:	dal canale 57 al canale 24

Risultato: il cambio di canali comporterà inoltre un leggero calo della potenza di trasmissione. Tuttavia, secondo i nostri calcoli, se l'antenna esterna è stata installata correttamente, la copertura nella Sua regione continuerà ad essere garantita.

Cosa può fare: Le chiediamo cortesemente di inoltrare eventuali domande dei telespettatori al nostro Helpdesk. Quest'ultimo provvederà a rispondervi e assisterà gli utenti DVB-T direttamente:

Helpdesk Distribuzione SRG SSR:	0848 88 44 22 (tariffa locale)
Orario dal lunedì al venerdì:	08.30-20.00 o sempre per e-mail al seguente indirizzo: helpdesk@broadcast.ch

Per ulteriori informazioni sulla ricezione delle reti radiotelevisive della SSR visiti il sito www.broadcast.ch.

SRG SSR
Distribuzione
Comunicazione e Centro clienti

DVB-T: Comunicazione importante per la ricezione delle reti TV della SSR dall'antenna

Zurigo, Maggio 2016

in seguito a un riordino delle frequenze in Svizzera, la SRG SSR dovrà modificare il canale di ricezione del digitale terrestre (DVB-T) nella regione Ticino. Al contempo, provvederà ad adeguare la potenza dei singoli trasmettitori.

Reti TV



Cambio di canali: Trasmettitore Passo del Monte Ceneri: dal canale 49 al canale 47
Trasmettitori Brione e Monte San Salvatore: dal canale 57 al canale 24

Data: Agosto 2016, La durata dell'interruzione sarà di massimo **tre ore** per ogni ubicazione degli impianti di trasmissione.

Saranno interessati solo quei telespettatori che ricevono le reti TV (RSI LA 1, RSI LA 2, RTS Un e SRF 1) via etere (DVB-T). La modifica non avrà invece alcuna ripercussione sulle altre modalità di ricezione.

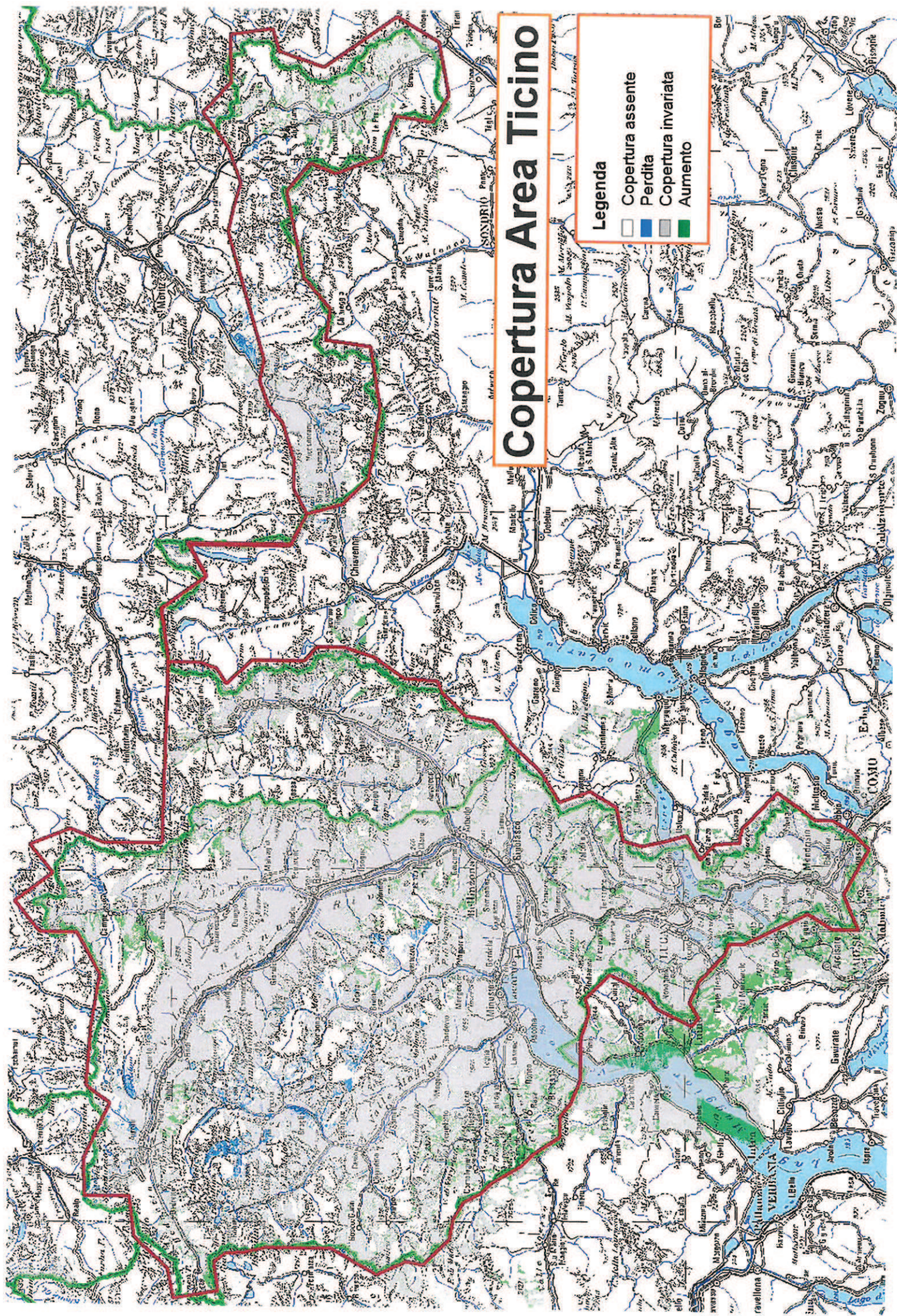
Un messaggio in sovraimpressione segnerà agli utenti del digitale terrestre l'imminente cambio di canali. L'indicazione sarà trasmessa più volte al giorno sulle reti TV interessate durante la settimana precedente la modifica.

Le chiediamo cortesemente di inoltrare eventuali domande dei telespettatori al nostro Helpdesk. Quest'ultimo provvederà a rispondervi e assisterà gli utenti DVB-T direttamente:

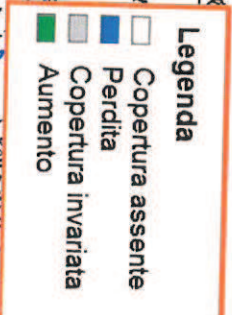
Helpdesk Distribuzione SSR: 0848 88 44 22 (tariffa locale)
Orario dal lunedì al venerdì: 08.30-20.00 o sempre per e-mail al seguente indirizzo:
helpdesk@broadcast.ch

Per ulteriori informazioni sulla ricezione delle reti radiotelevisive della SSR visiti il sito www.broadcast.ch

SRG SSR
Distribuzione
Comunicazione e Centro clienti



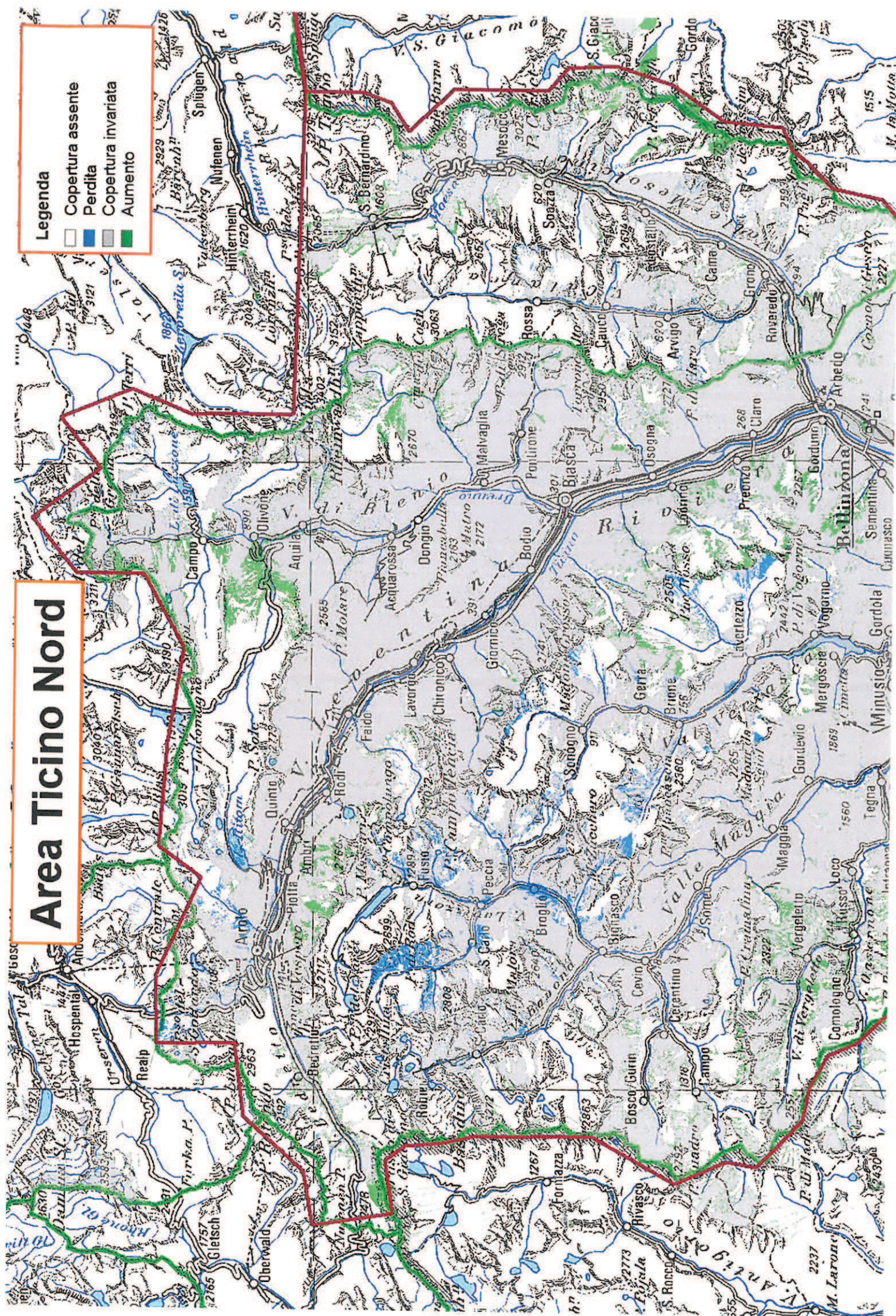
☐ Copertura assente



Area Ticino Nord

Legenda

- Copertura assente
- Perdita
- Copertura invariata
- Aumento



Area Ticino Sud

Legenda

- Copertura assente
- Perdita
- Copertura invariata
- Aumento

